

# HPC

Объедините широкие возможности модульной конструкции Pro-C™ с ПО Hydrowise®, предназначенным для управления орошением, чтобы получить интеллектуальное и гибкое решение.

## КЛЮЧЕВЫЕ ПРЕИМУЩЕСТВА

- Количество станций:
  - модульный принцип с поддержкой 4-16 станций упрощает процедуру расширения системы
- Стандартный функционал программирования предусматривает 6 независимых программ полива и 6 вариантов времени запуска на программу
- Расширенный функционал дает возможность программировать отдельные станции и задавать до 6 вариантов времени запуска
- 24-часовая максимальная продолжительность работы станции обеспечивает универсальность, необходимую для полива зон с низким расходом воды
- 1 вход для подключения любых датчиков Clk или расходомера HC
- 1 выход насоса/главного клапана (P/MV) для управления пусковым реле насоса и главным клапаном
- Поддержка функции Wi-Fi для быстрого подключения к ПО Hydrowise
- Полноцветный сенсорный дисплей с диагональю 7 см для простого программирования с использованием панели управления
- Встроенный миллиамперметр для обнаружения неисправностей проводки и выдачи предупреждений

## ЭКСПЛУАТАЦИОННЫЕ ХАРАКТЕРИСТИКИ

- Напряжение на входе трансформатора: ~120/230 В
- Выход трансформатора (24 В перем. тока): 1 А
- Выход станции (24 В перем. тока): 0,56 А
- Ток на выходе насоса/главного клапана (~24 В): 0,28 А
- Сертификаты: пластик IP44, UL, cUL, FCC, CE, RCM
- Гарантийный период: 2 года



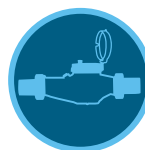
### HPC

(пластик, для внутреннего/наружного монтажа)  
Высота: 22,9 см  
Ширина: 25,4 см  
Глубина: 11,4 см



Лицевая панель HPC

Совместим с:



Расходомер HC  
Страница 147



ROAM  
Страница 137  
ROAM XL  
Страница 138



Датчик  
Rain-Clk  
Страница 144



### Интеллектуальный водяной знак

Устройство получило репутацию заслуживающего доверия инструмента, который гарантирует значительную экономию воды.

HPC	
Модель	Описание
HPC-400	4-станционная базовая модель: контроллер для внутреннего/наружного монтажа, ~120 В
HPC-401-E	4-станционная базовая модель: контроллер для внутреннего/наружного монтажа, ~230 В, с европейской вилкой
HPC-401-A	4-станционная базовая модель: контроллер для внутреннего/наружного монтажа, ~230 В, с австралийской вилкой
HPC - FP	Передняя панель Hydrowise для модернизации контроллеров Pro-C (модели, выпущенные, начиная с марта 2014 г.)

МОДУЛИ РАСШИРЕНИЯ ДЛЯ СЕРИИ PC	
Модель	Описание
PCM-300	Встраиваемый модуль на 3 станции: используется для увеличения количества станций с 4 до 7, 10 или 13
PCM-900	Встраиваемый модуль на 9 станций: используется для увеличения количества станций с 7 до 16